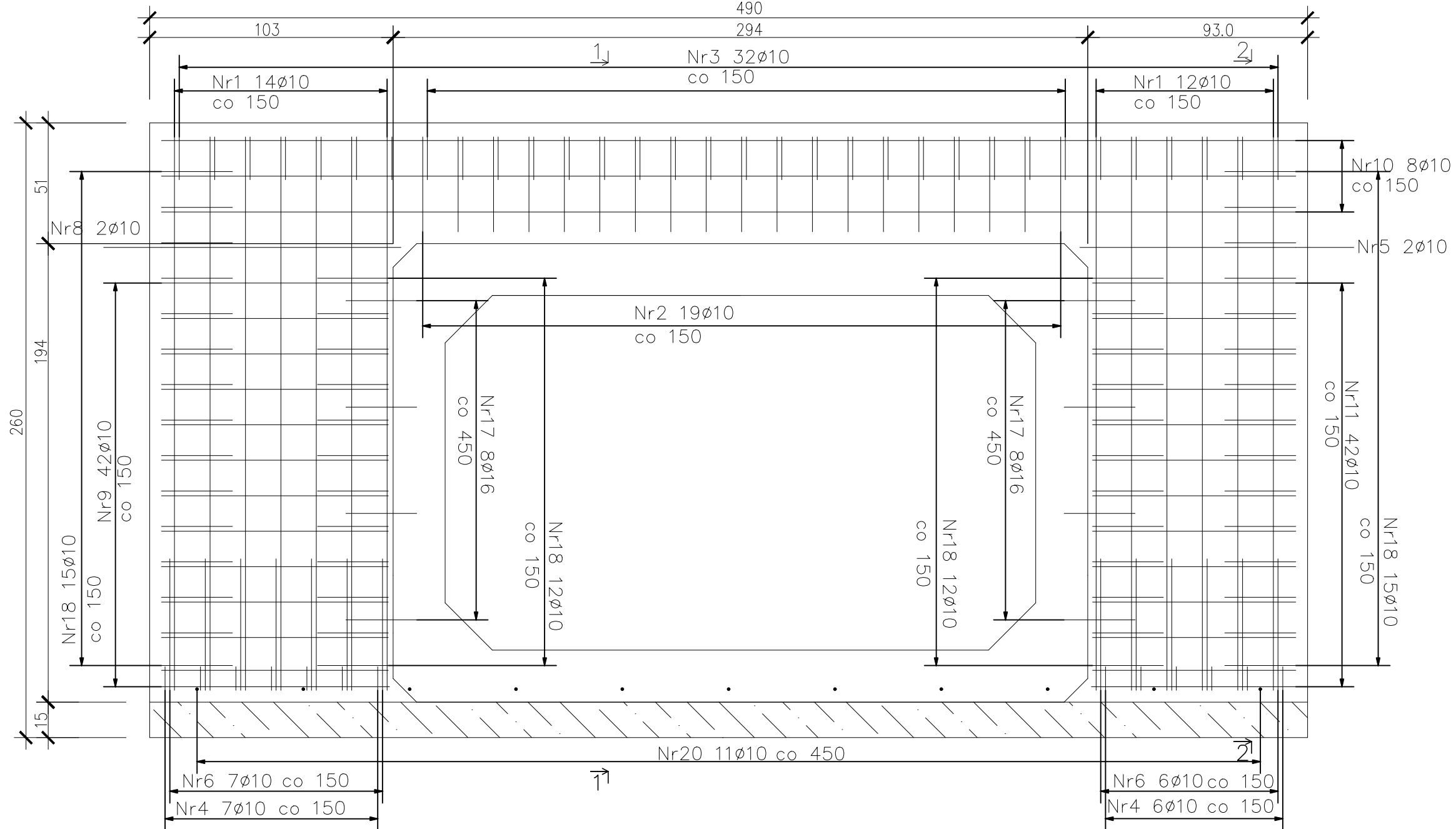
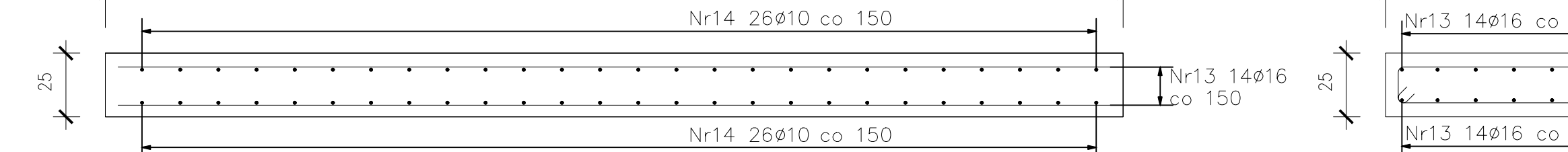


ZESTAWIENIE STALI ZBROJENIOWEJ									
POZ.	NR PRETA	φ [mm]	DŁUGOŚĆ [m]	PRETÓW	ILOŚĆ		DŁ. ŁĄCZNA [m]		DŁ. ŁĄCZNA [m]
					x POZ.	RAZEM	A-IIIIN φ10	A-IIIIN φ16	
Poz. ZS-1- Zbrojenie ściany czołowej WYLOT- 1szt.									
ZS-1	1	10	2,34	14	2	28	65,52		
	2	10	1,09	19	1	19	20,71		
	3	10	1,46	33	1	33	48,18		
	4	10	2,05	14	1	14	28,7		
	6	10	3	14	1	14	42		
	7	10	4,9	24	1	24	117,6		
	8	10	1,01	2	2	4	4,04		
	9	10	0,98	42	2	84	80,64		
	14	10	2,44	33	1	33	80,52		
	17	16	0,3	8	2	16			4,8
	18	10	0,94	27	2	54	50,76		
	20	10	1,3	11	1	11	14,3		
						0			
					220				
DŁGOŚĆ RAZEM [m]							552,97		4,8
MASA JEDNOSTKOWA [kg/m]							0,617		1,58
MASA [kg]							341,18		7,58
MASA CAŁKOWITA [kg]							341,18		7,58
ZESTAWIENIE STALI ZBROJENIOWEJ									
POZ.	NR PRETA	φ [mm]	DŁUGOŚĆ [m]	PRETÓW	ILOŚĆ		DŁ. ŁĄCZNA [m]		DŁ. ŁĄCZNA [m]
					x POZ.	RAZEM	A-IIIIN φ10	A-IIIIN φ16	
Poz. ZS-1- Zbrojenie ściany czołowej WLOT- 1szt.									
ZS-2	1	10	2,34	13	2	26	60,84		
	2	10	1,09	19	1	19	20,71		
	3	10	1,46	32	1	32	46,72		
	4	10	2,05	13	1	13	26,65		
	5	10	0,91	2	1	2	1,82		
	6	10	3	13	1	13	39		
	8	10	1,01	2	1	2	2,02		
	9	10	0,96	42	1	42	40,32		
	10	10	4,8	24	1	24	115,2		
	11	10	0,86	42	1	42	36,12		
	14	10	2,44	33	1	33	80,52		
	17	16	0,3	8	2	16			4,8
18	10	0,94	27	2	54	50,76			
20	10	1,3	11	1	11	14,3			
						0			
					329				
DŁGOŚĆ RAZEM [m]							534,98		4,8
MASA JEDNOSTKOWA [kg/m]							0,617		1,58
MASA [kg]							330,08		7,58
MASA CAŁKOWITA [kg]							330,08		7,58
ZESTAWIENIE STALI ZBROJENIOWEJ									
POZ.	NR PRETA	φ [mm]	DŁUGOŚĆ [m]	PRETÓW	ILOŚĆ		DŁ. ŁĄCZNA [m]		DŁ. ŁĄCZNA [m]
					x POZ.	RAZEM	A-IIIIN φ10	A-IIIIN φ16	
Poz. ZS-3- Zbrojenie płyty zespalającej oraz płyt przeciowych									
	12	10	0,2	17	6	102	20,4		
	13	16	3,9	14	6	84			327,6
	14	10	2,24	26	6	156	349,44		
	15	10	3,04	55	1	55	167,2		
	16	10	8,94	27	1	27	241,38		
	19	10	1,83	55	2	110	201,3		
						534			
DŁGOŚĆ RAZEM [m]							979,72		327,6
MASA JEDNOSTKOWA [kg/m]							0,617		1,58
MASA [kg]							604,49		517,61
MASA CAŁKOWITA [kg]							604,49		517,61
ŁĄCZNIE:									
DŁGOŚĆ RAZEM [m]							2067,67		337,2
MASA JEDNOSTKOWA [kg/m]							0,617		1,58
MASA [kg]							1 275,75		532,78
MASA CAŁKOWITA [kg]							1 275,75		532,78

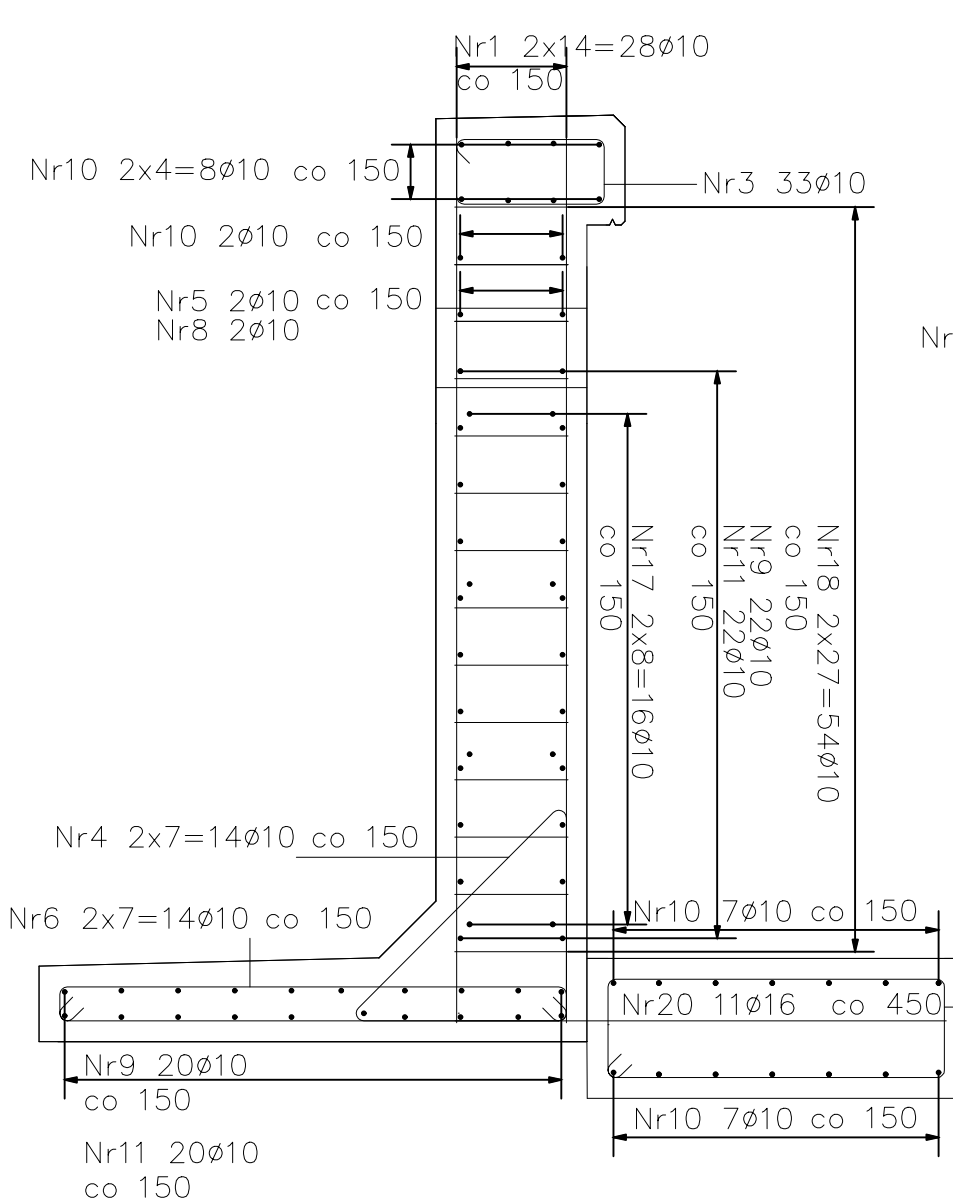
WIDOK GŁOWICY WLOTOWEJ



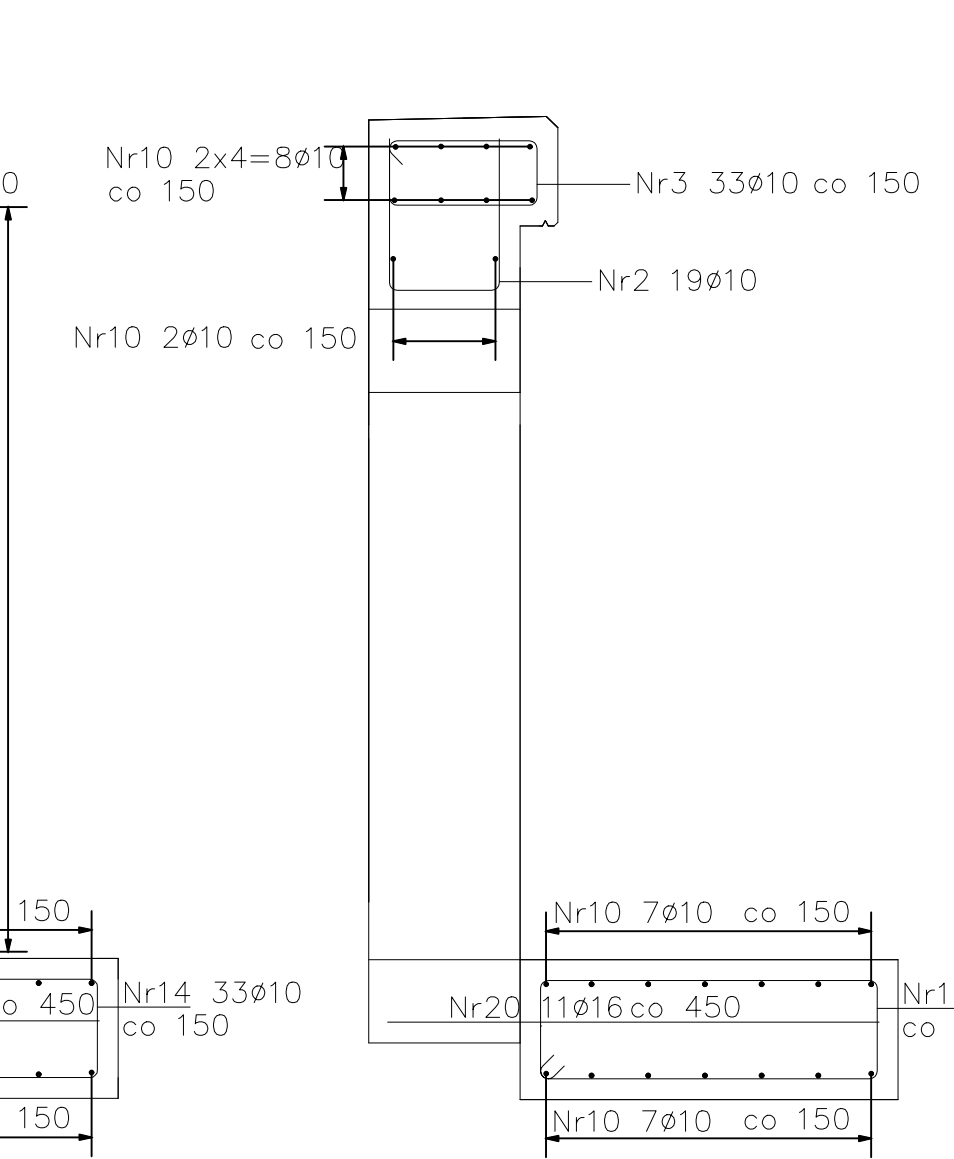
PŁYTA PRZEJŚCIOWA



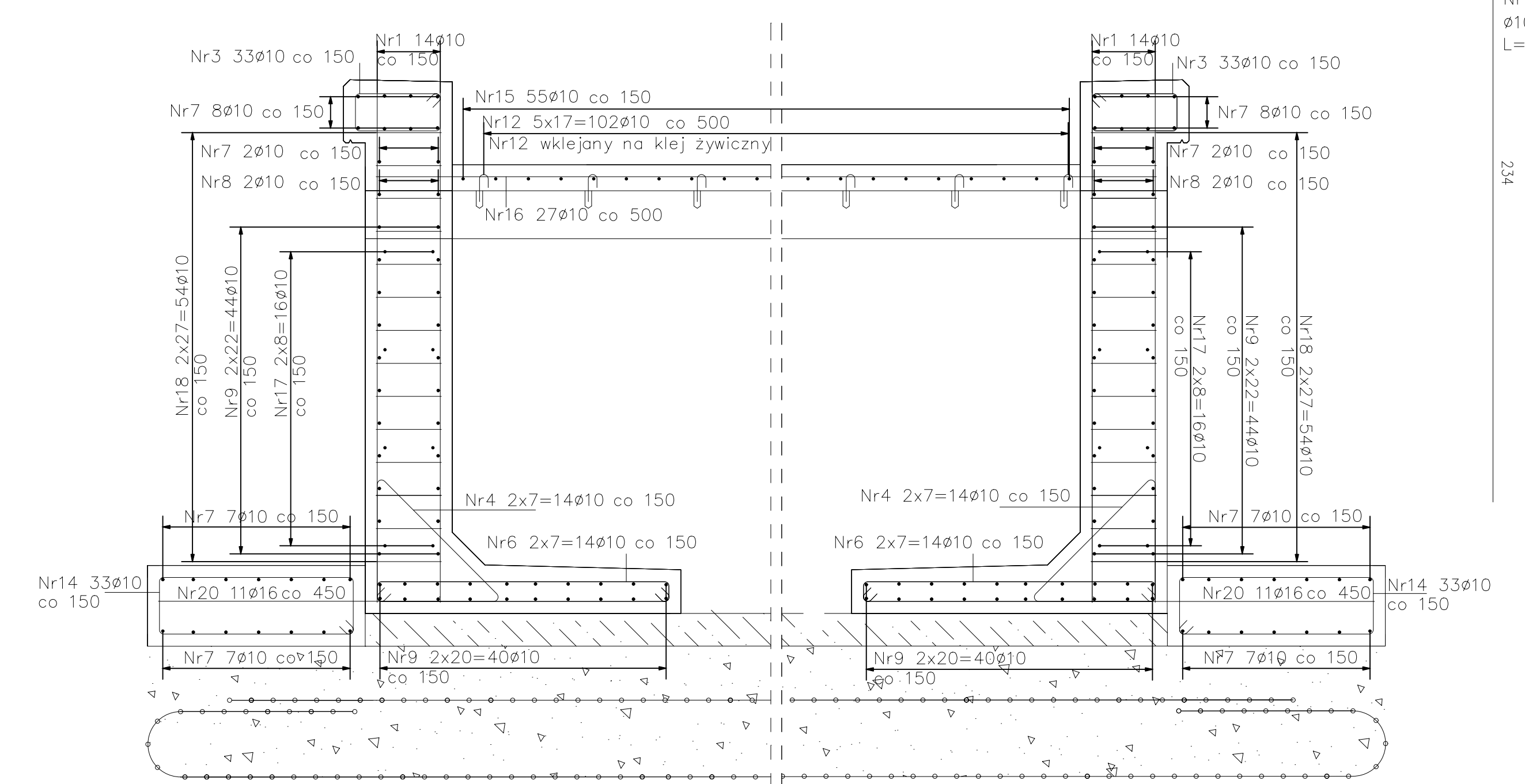
PRZEKRÓJ 2-2



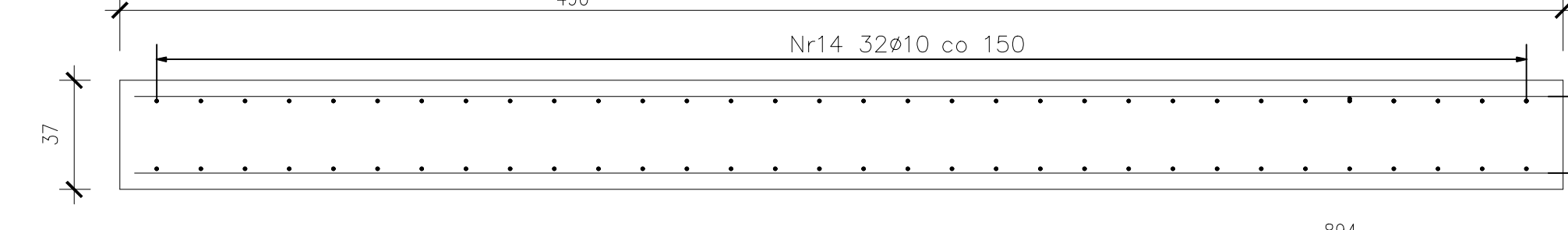
PRZEKRÓJ 1-1



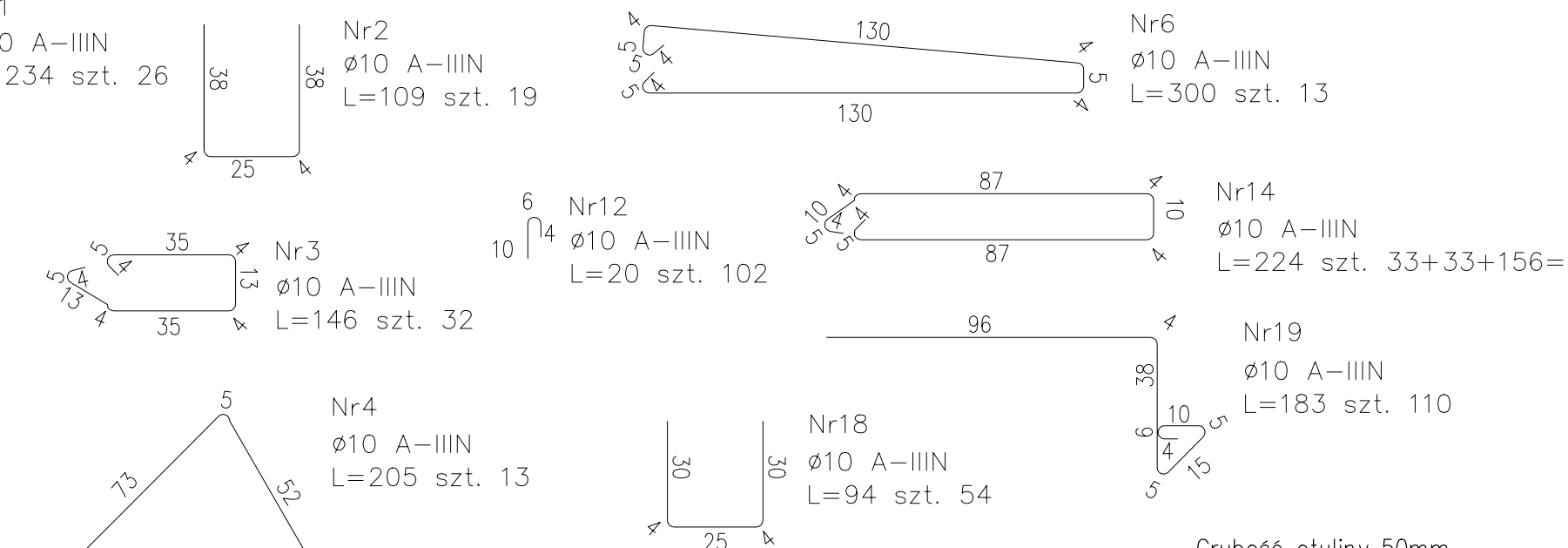
PRZEKRÓJ PODŁUŻNY



PŁYTA DENNA



Nr16 φ10 A-IIIIN
L=894 szt. 27



MINIMALNE PROMIENIE GIEĞCIA PRETÓW (EC2, Tabela 8.1+8.2)

Rodzaje odginanych haków		Krzywizna preta	
Niepełne, Proste, Pełne			
Średnica preta		Średnica wałki	Odłupina prostopada do płaszczyzny krzywizny preta
ds ≤ 16mm		4 ds	>100mm lub 7 ds
ds > 16mm		7 ds	>50mm i 3 ds
			Zagięcia i inne krzywizny pretów
			10 ds
			15 ds
			20 ds

TEL. 666 612 633
E-MAIL: PAWELRATUS@WP.PL
NIP: 973-084-59-21

PROJEKT WYKONAWCY
MOSTOWA

Wykonawca:
PROGAMP Paweł Ratus
ul. Przylep - Gronowa 3
66-015 Zielona Góra

Adres inw.
obwód Grotów,
Bogumków

Adres inw.
obwód Grotów,
Bogumków

Przedmiot:
RYSUNEK ZBROJENIA GŁOWICA WLOTOWA

Zakres:
Imię, nazwisko
Specjalność
Numer upr.
Podpis
Skala
1:20

Projektant:
mgr inż. Artur Ślusarczyk
mgr inż. Zbigniew Kokoszka

mosty
LBS00001POD0000
mosty
26594JW

Nr rys.
5
Data
20.06.2025